

## ■ „Bedeutung der Veranstaltungsbranche in München“

■ Auswertung einer Paper-Pencil Befragung im Juni - Oktober 2014  
für



## 1. Struktur der Münchner Kultur- und Veranstalterbranche

- 1.1 Art der Kultureinrichtung
- 1.2 Gründungsjahr
- 1.3 Gesellschaftsform
- 1.4 Art der Veranstaltungen
- 1.5 Anzahl der Veranstaltungen
- 1.6 Besucher der Veranstaltungen
- 1.7 Größe der Veranstaltungsorte
- 1.8 Kapazität des Veranstaltungsorts
- 1.9 Zielgruppen der Veranstaltungen/Anzahl der Touristen
- 1.10 Altersgruppen
- 1.11 Musikrichtung
- 1.12 Mitgliedschaften

## 2. Finanzierung und wirtschaftliche Bedeutung

- 2.1 Geschätzter Jahresumsatz
- 2.2 Aufteilung des Umsatzes
- 2.3 Geschätzte Besucherzahl
- 2.4 Verteilung der Eintrittspreise
- 2.5 Beschäftigungsfaktor – Sozialversicherungspflichtig / Freie / Geplante Neueinstellungen
- 2.6 Profitierende Mitarbeiter von Unternehmen
- 2.6 Zusammenarbeit mit Künstlern

## 3. Wettbewerb und Kooperationen

- 3.1 Wettbewerbssituation öffentliche Hand
- 3.2 Zusammenarbeit mit Behörden - Hilfsbereitschaft
- 3.3 Zusammenarbeit mit Behörden - Transparenz
- 3.4 Bewertung der neuen Struktur KVR

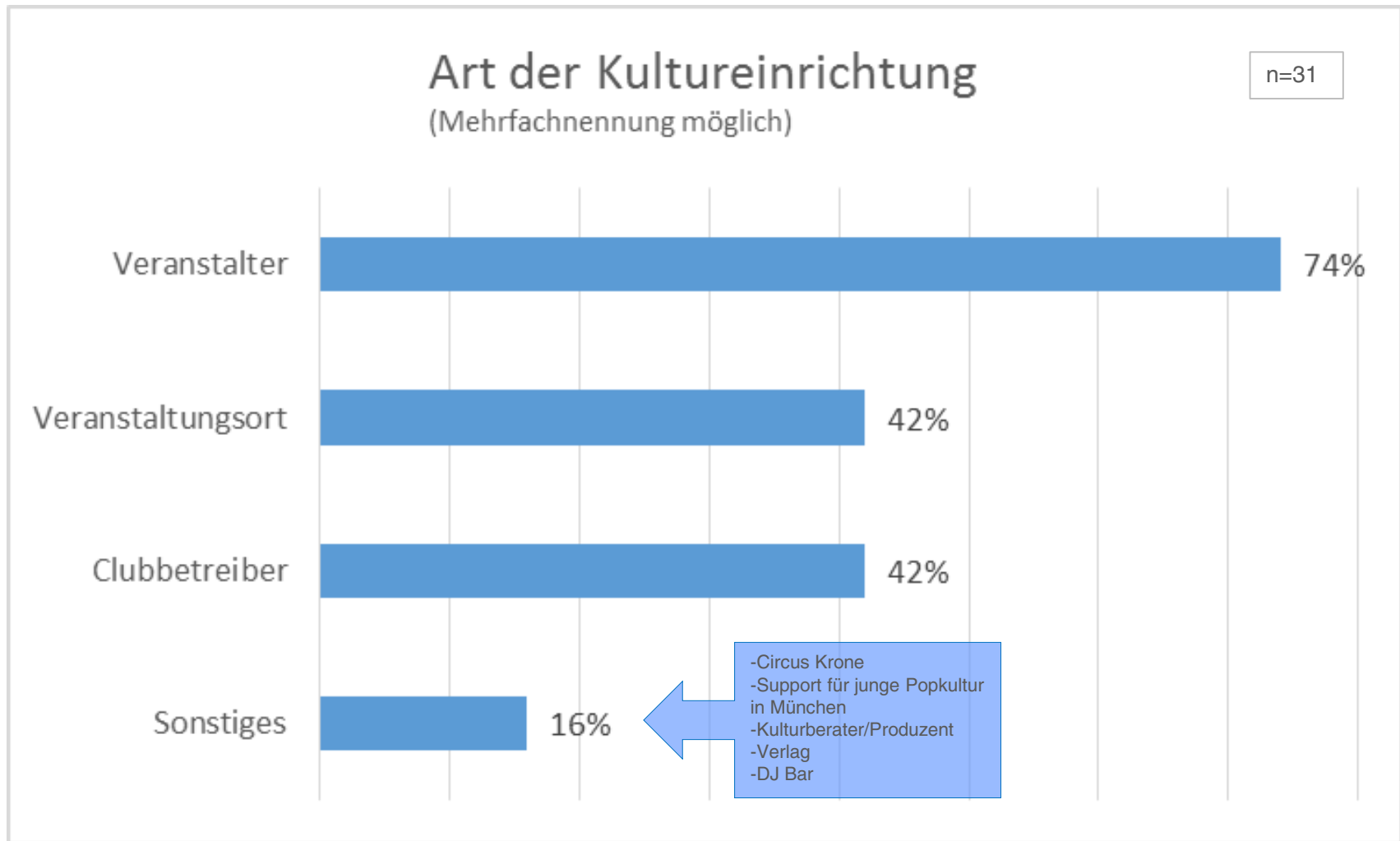
## 4. Trend und Zukunftspotentiale

- 4.1 Positive Veränderungen
- 4.2 Wachstumspotential
- 4.3 Image-Veränderung der Club- und Veranstaltungsbranche
- 4.4 Problemfelder
- 4.5 Erleichterungen
- 4.6 Verbesserung der öffentlichen Wahrnehmung

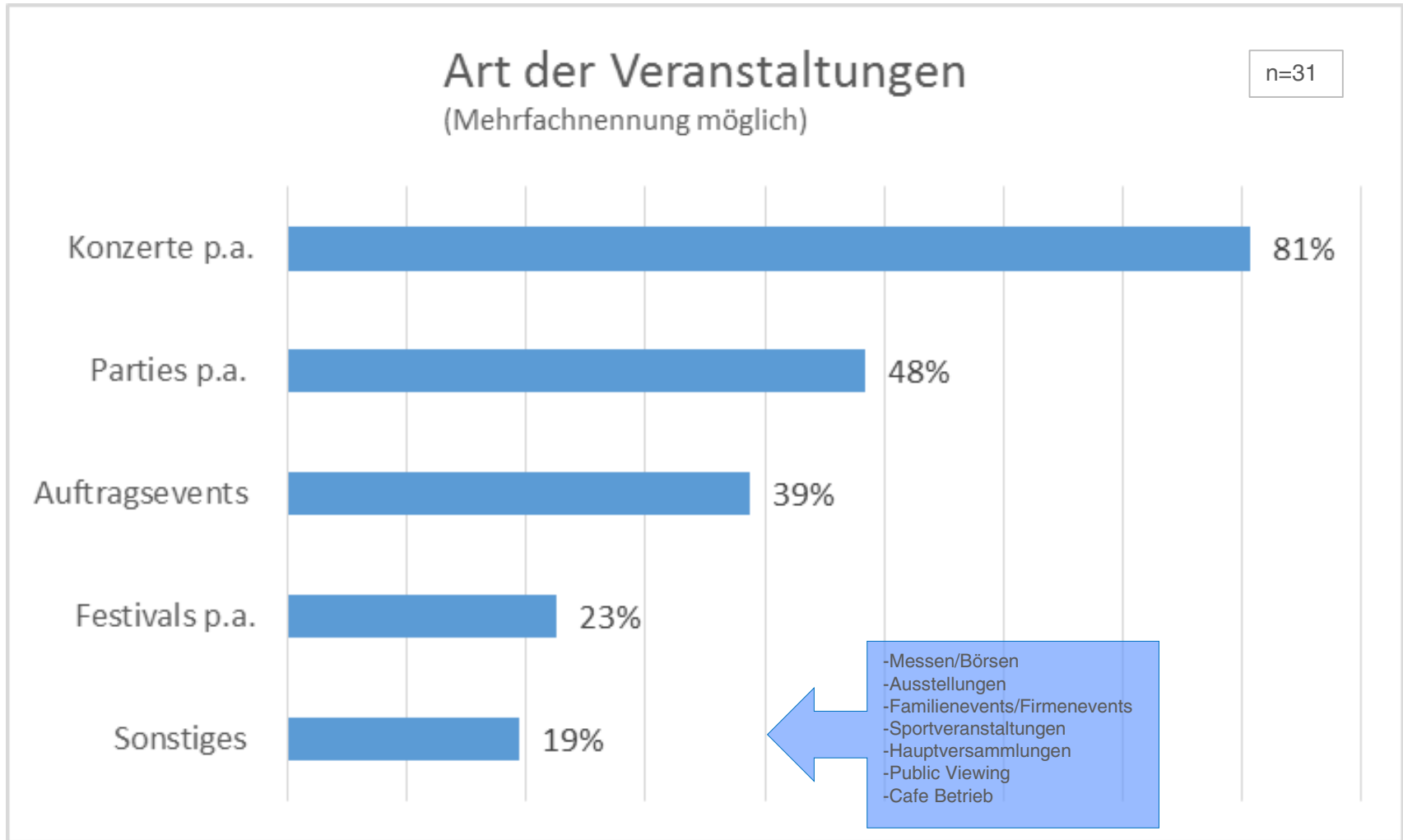
## Key Facts der Paper & Pencil Befragung



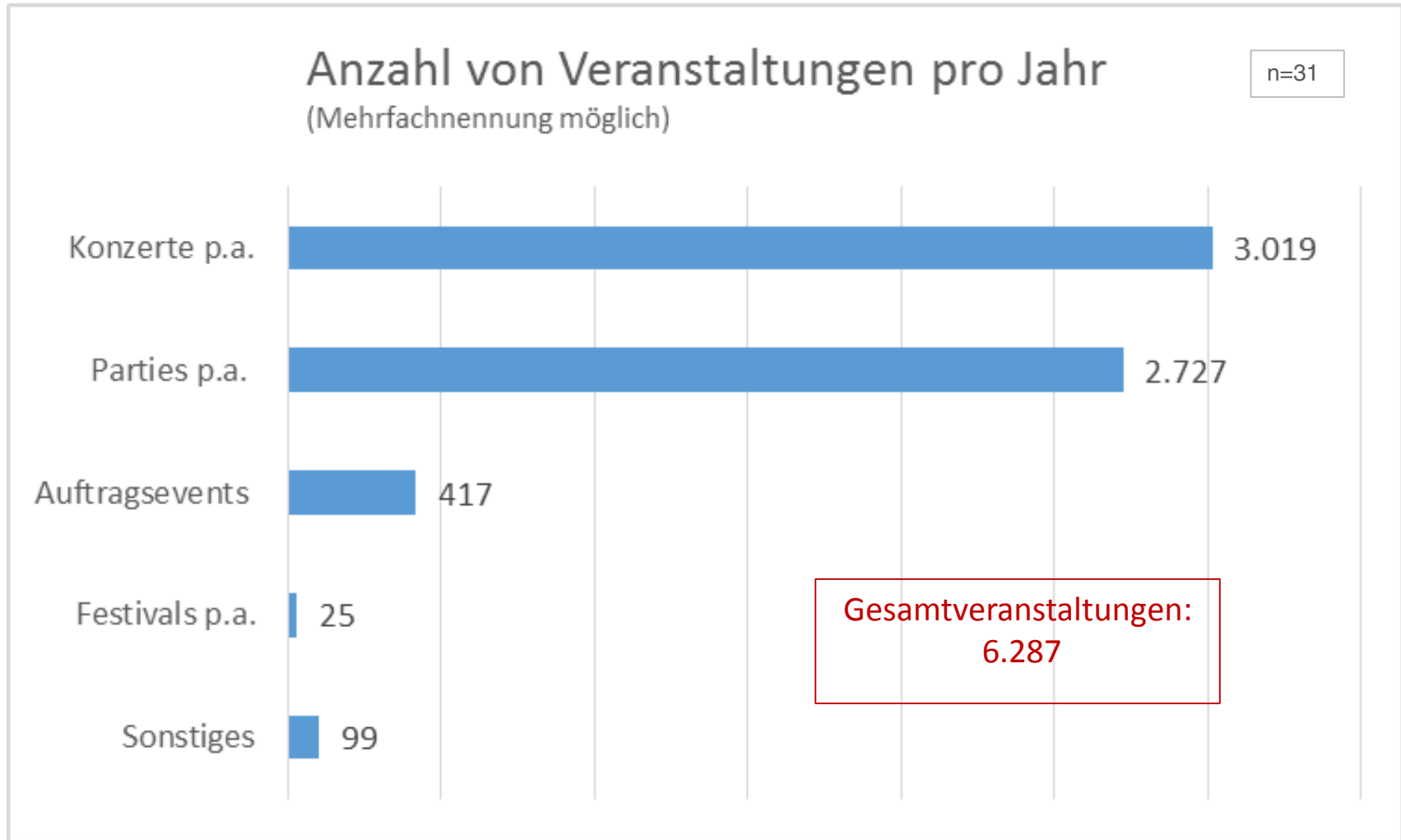
## 1.1. Frage: Art der Kultureinrichtung



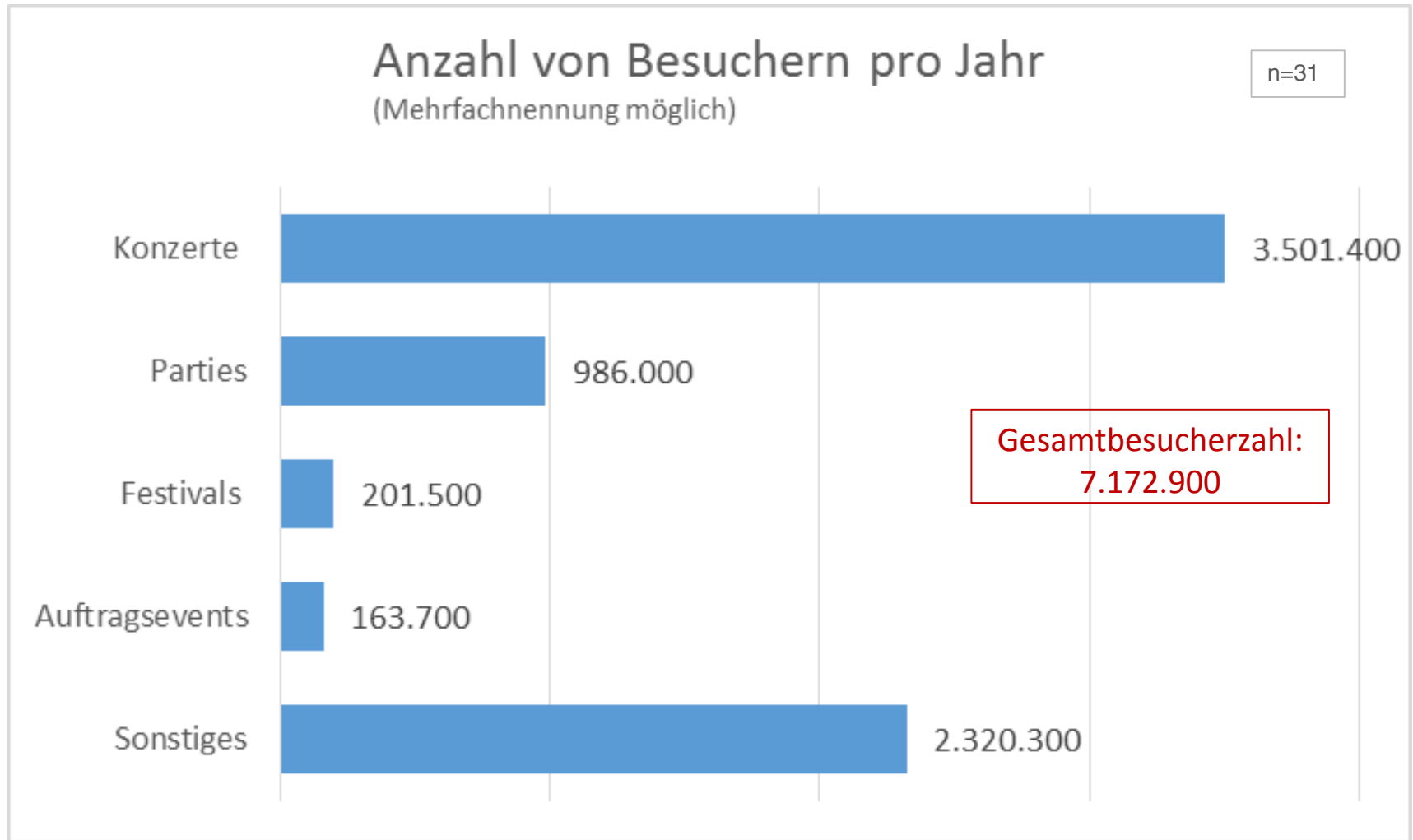
### 1.4. Frage: Art der Veranstaltungen der Verbandsmitglieder



### 1.5. Frage: Anzahl von Veranstaltungen

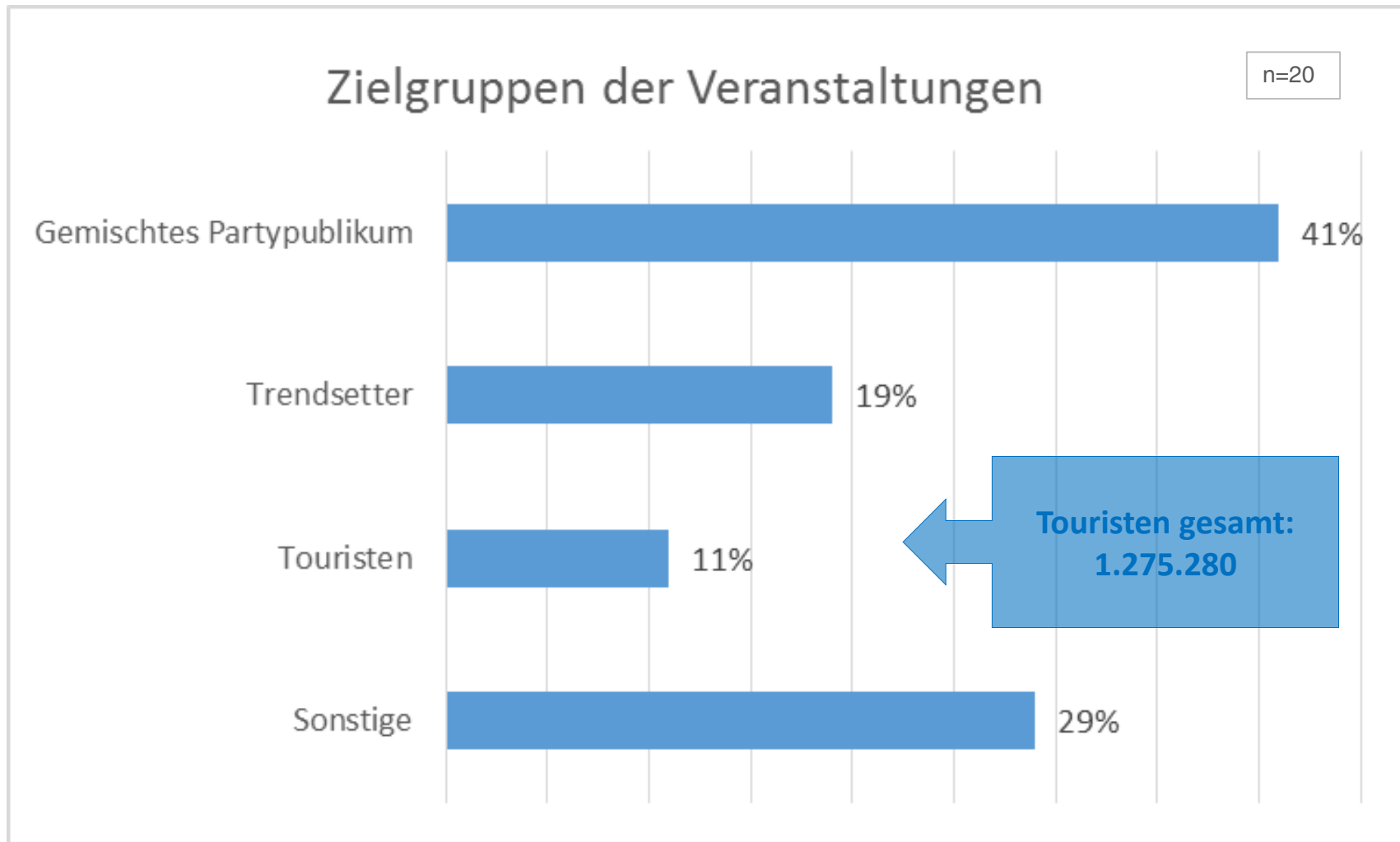


## 1.6. Frage: Anzahl von Besuchern pro Jahr

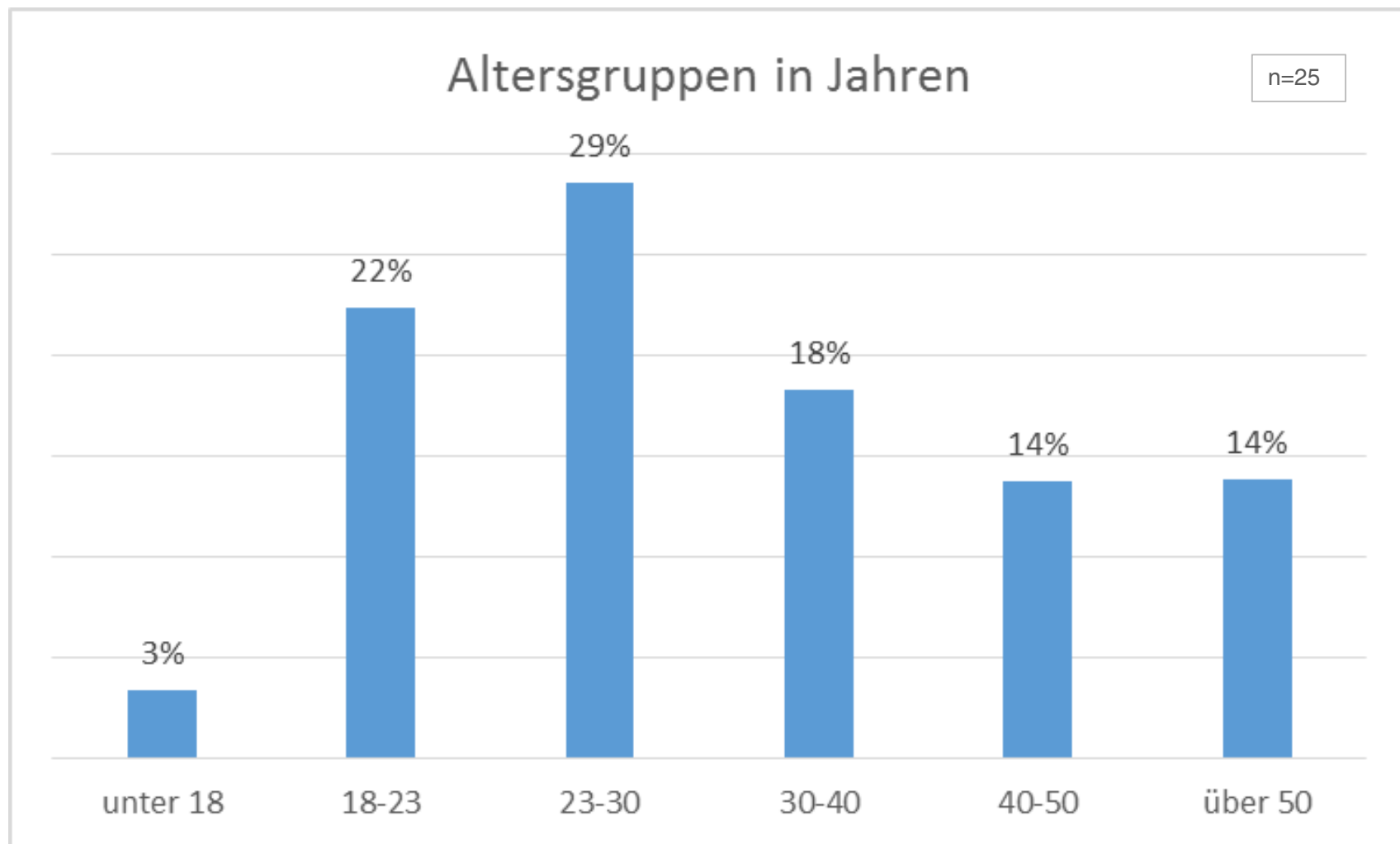




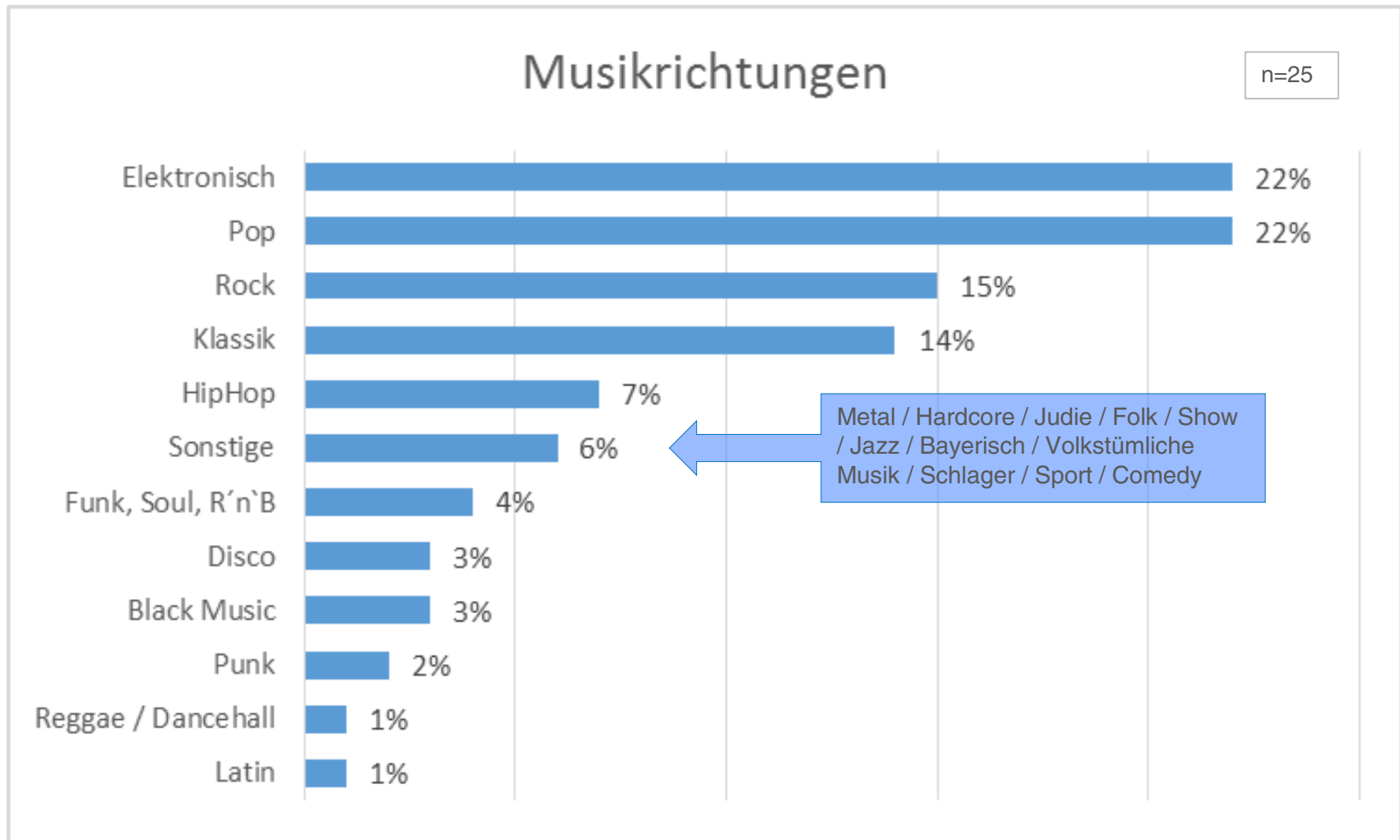
## 1.9 Frage: Zielgruppe der Veranstaltungen und Anzahl der Touristen auf den Veranstaltungen



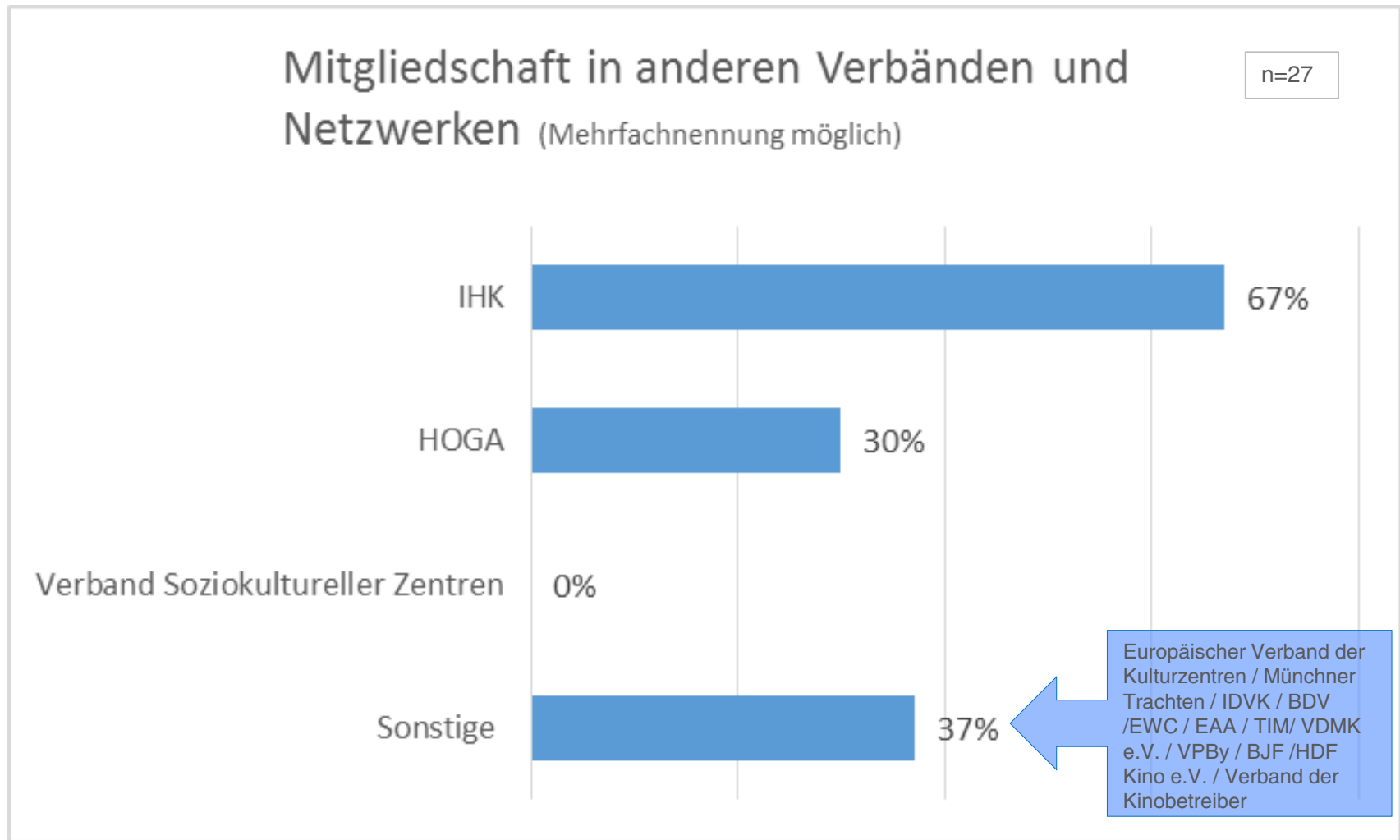
### 1.10 Frage: Altersgruppen in Jahren



## 1.11 Frage: Musikrichtungen

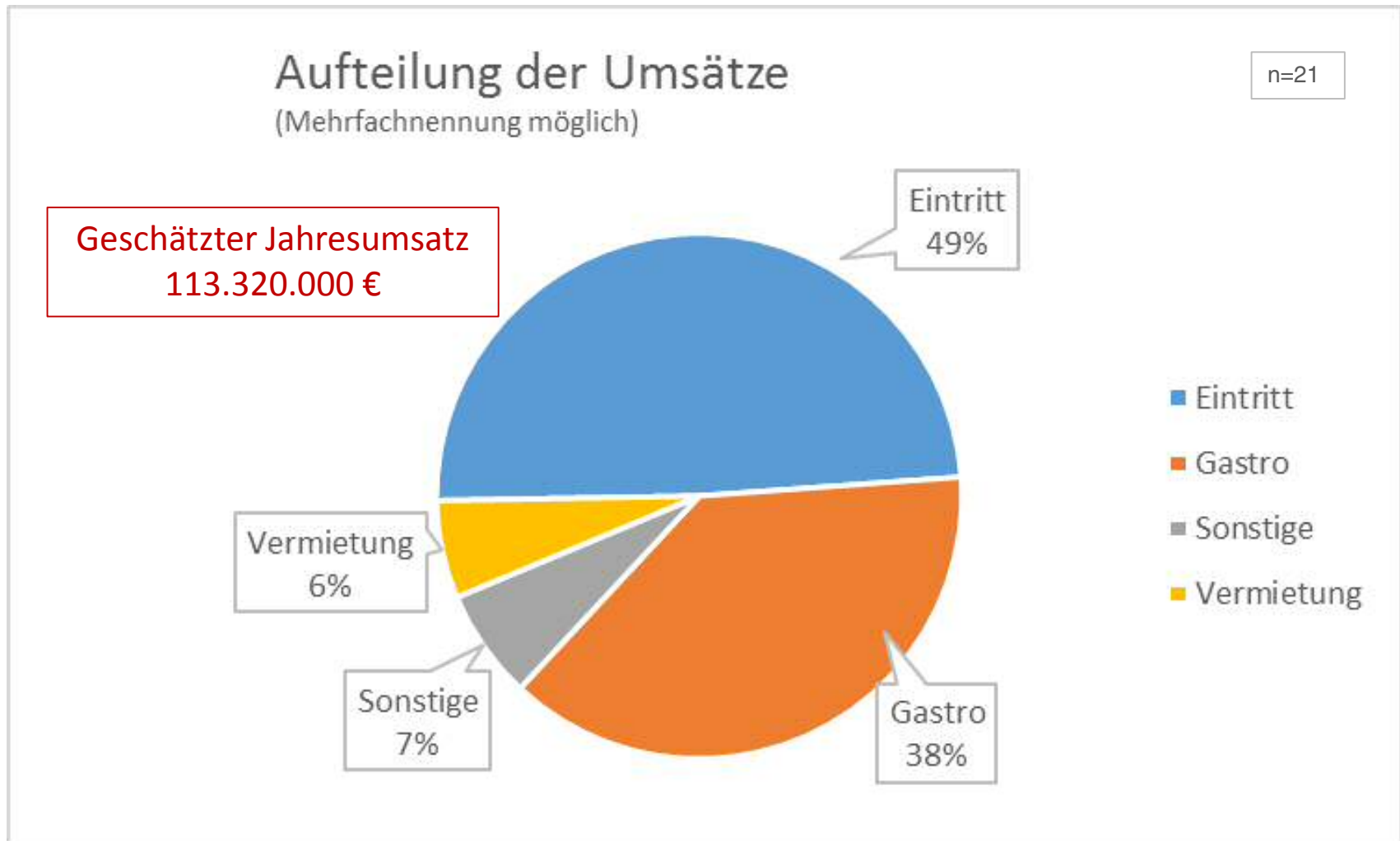


## 1.12 Frage: Mitgliedschaft in anderen Verbänden und Netzwerken

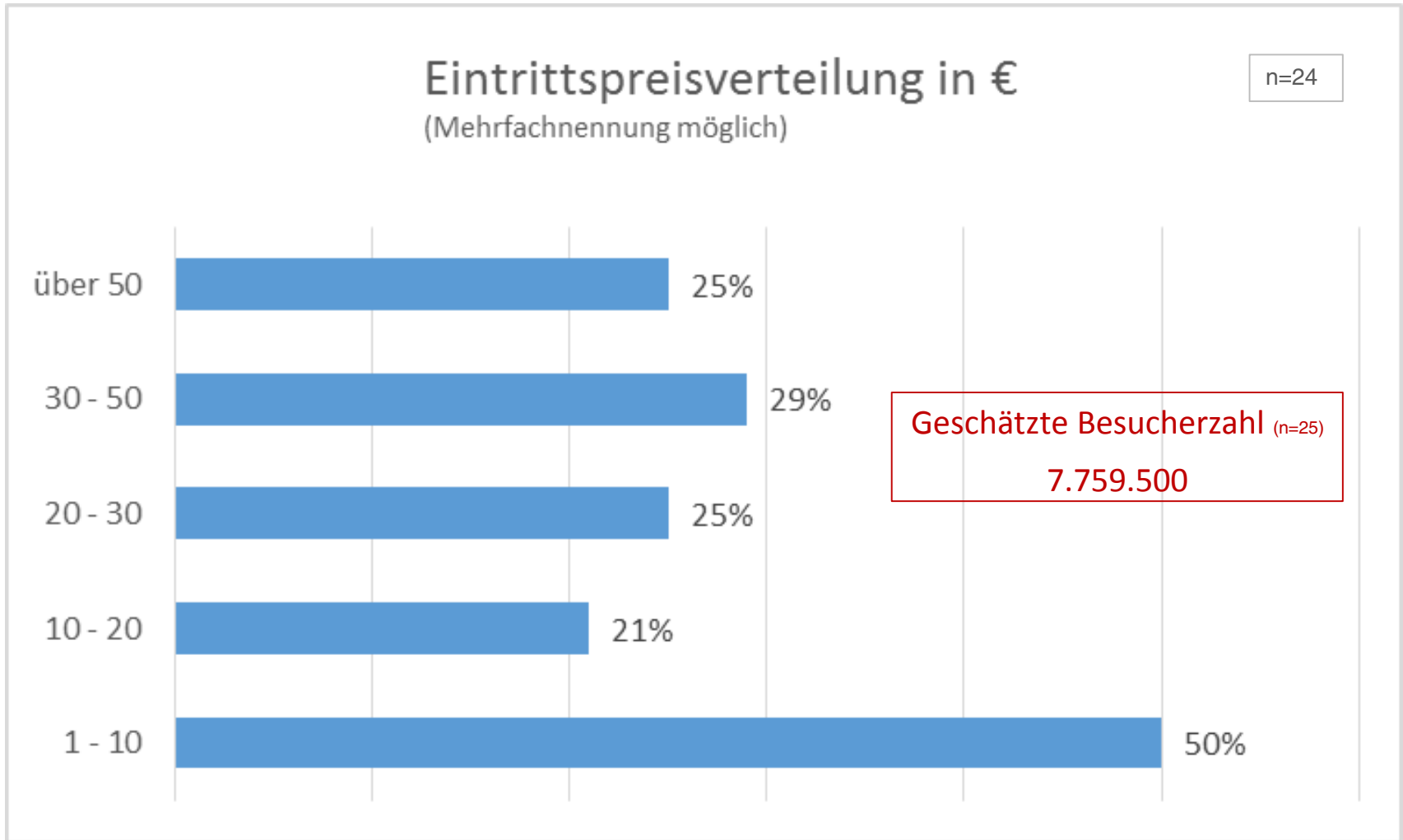


2.1 Frage: Geschätzter Jahresumsatz

2.2 Frage: Aufteilung der Umsätze

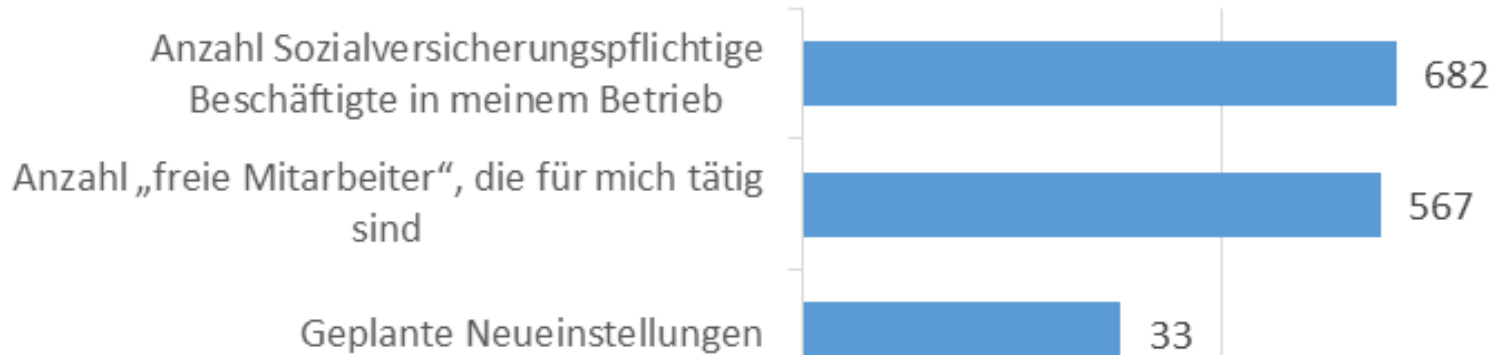


- 2.3 Frage: Geschätzte Besucherzahlen im Schnitt (der letzten 3 Jahre oder bei Neugründung pro Jahr)  
2.4 Frage: Eintrittspreisverteilung



- 2.5 Frage: *Beschäftigungsfaktor - Sozialversicherungspflichtige Beschäftigte / Freie Mitarbeiter/ Geplante Neueinstellungen*
- 2.6 Frage: *Profitierende Mitarbeiter von anderen Unternehmen – Lieferanten, Security etc.*

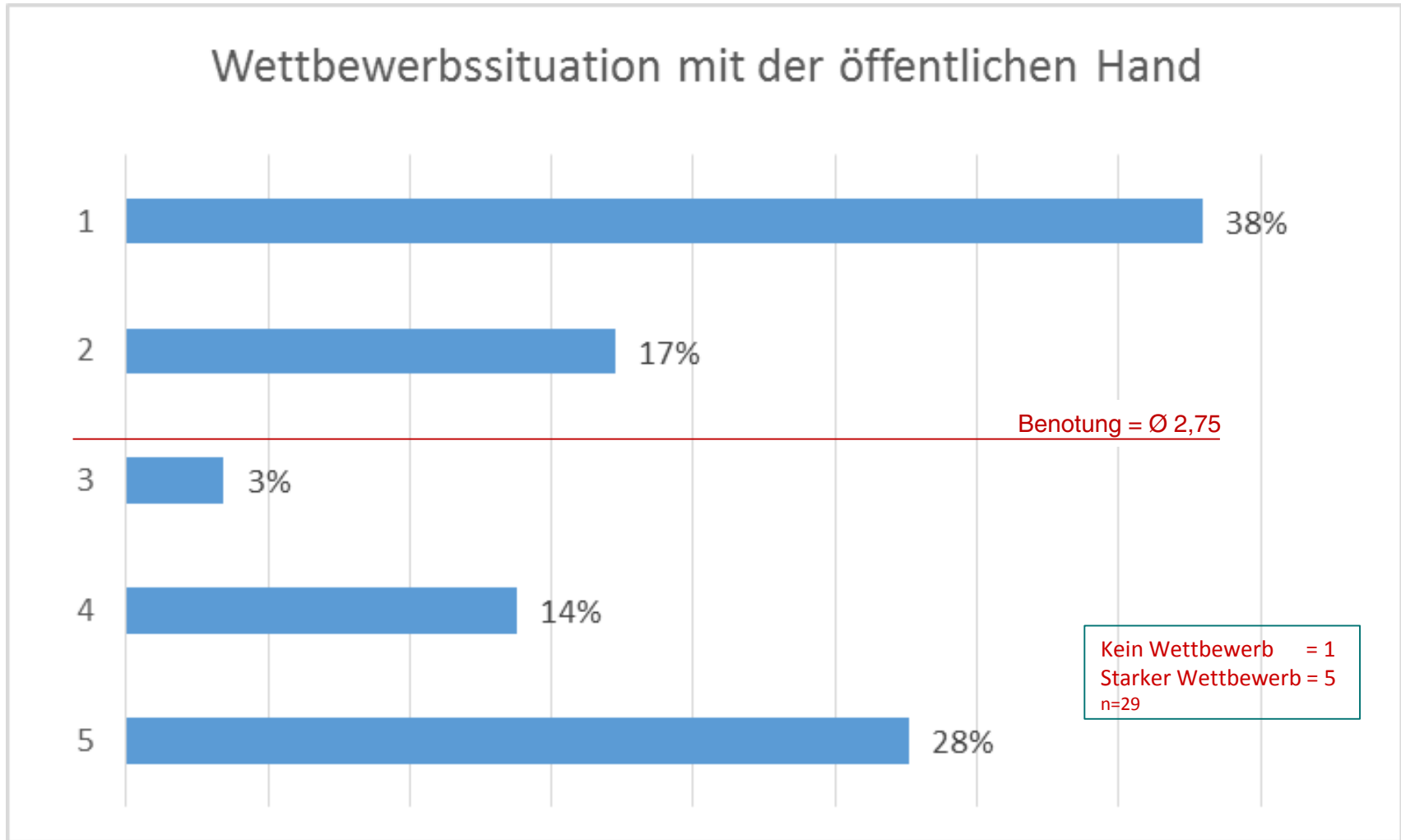
### Beschäftigungsfaktor n=27



### Profitierende Mitarbeiter von anderen Unternehmen n=18

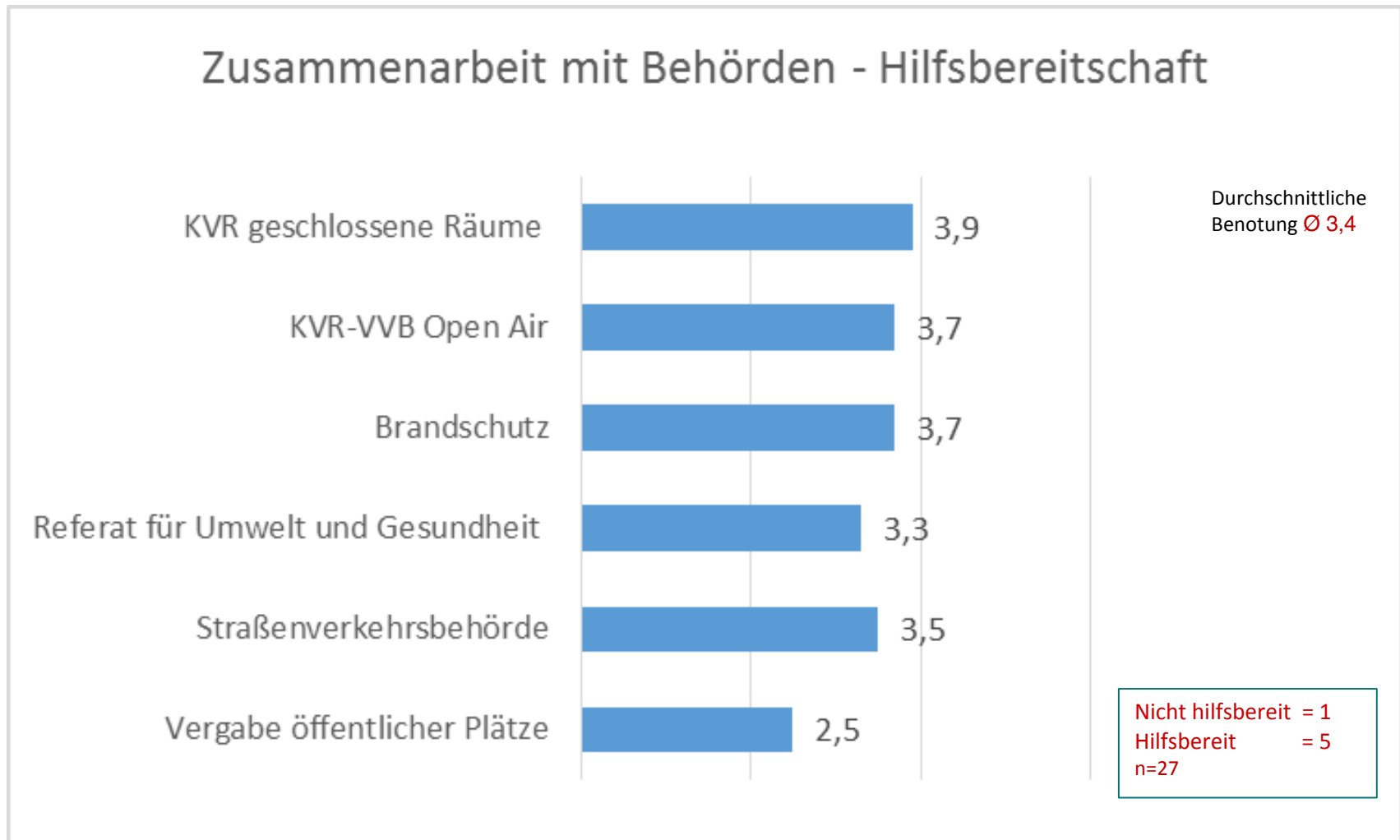


3.1 Frage: Ich sehe für mich eine Wettbewerbssituation mit der öffentlichen Hand (städtische Veranstaltungen, Veranstaltungen von städtischen GmbH's)

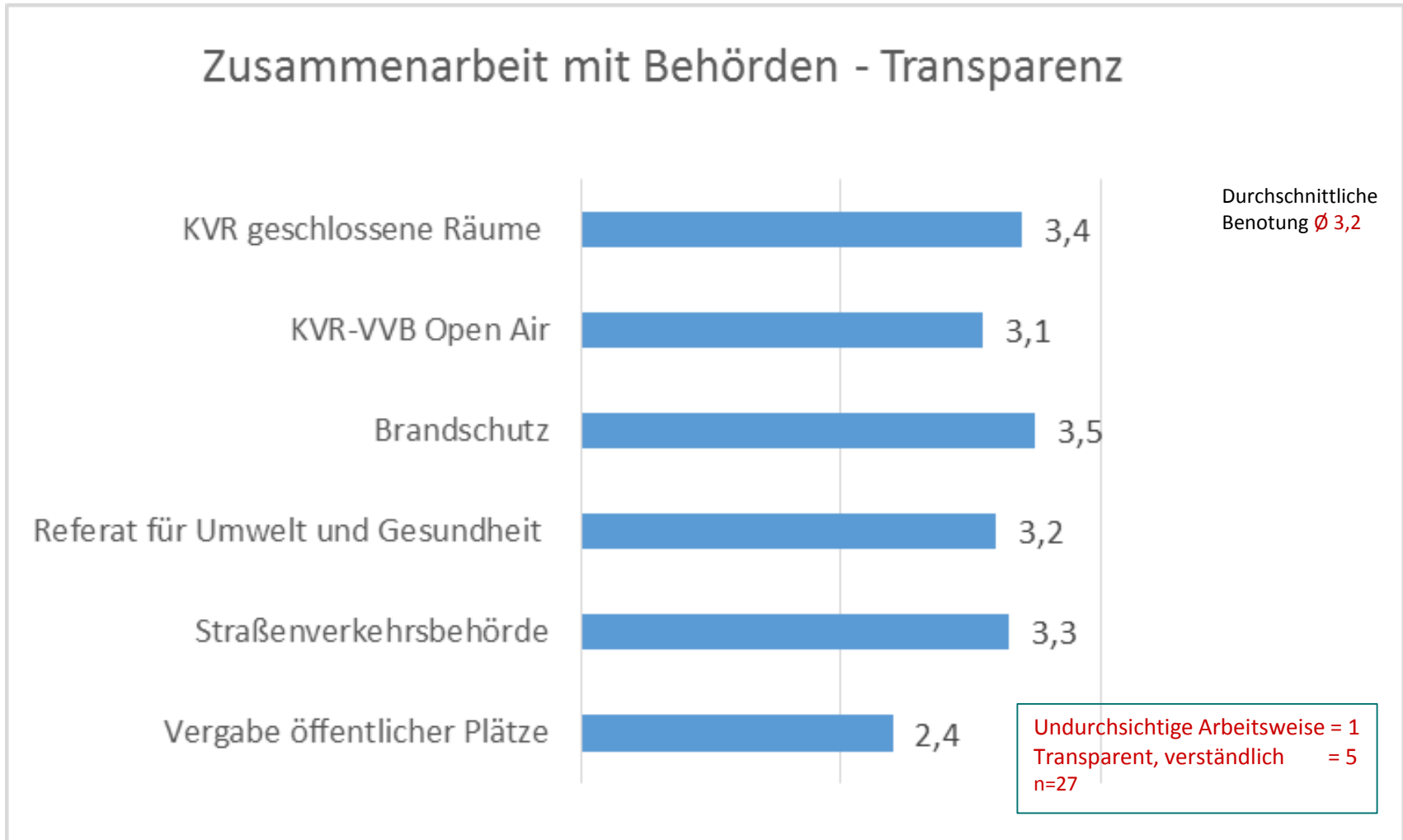




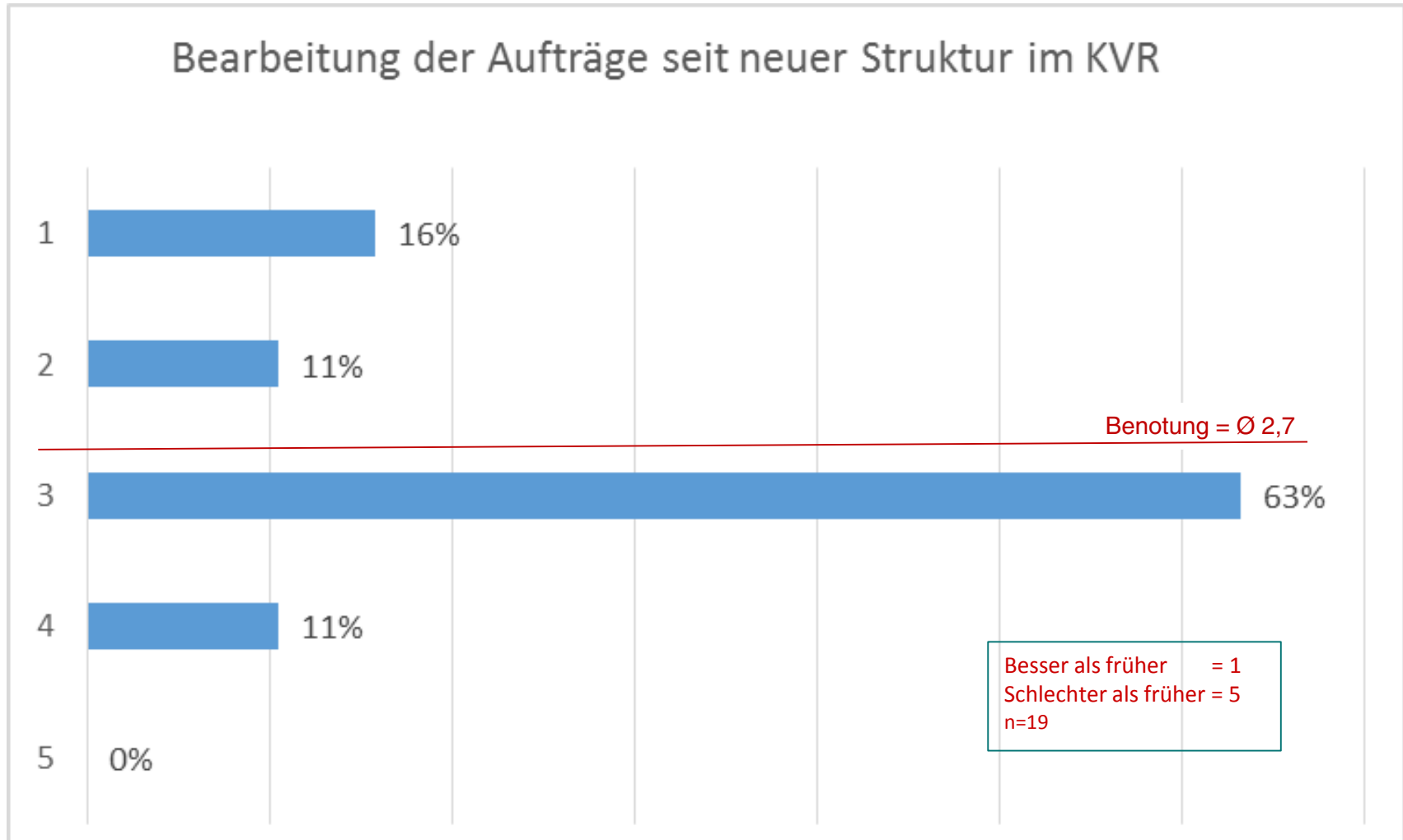
### 3.2 Frage: Zusammenarbeit mit den Behörden : Hilfsbereitschaft



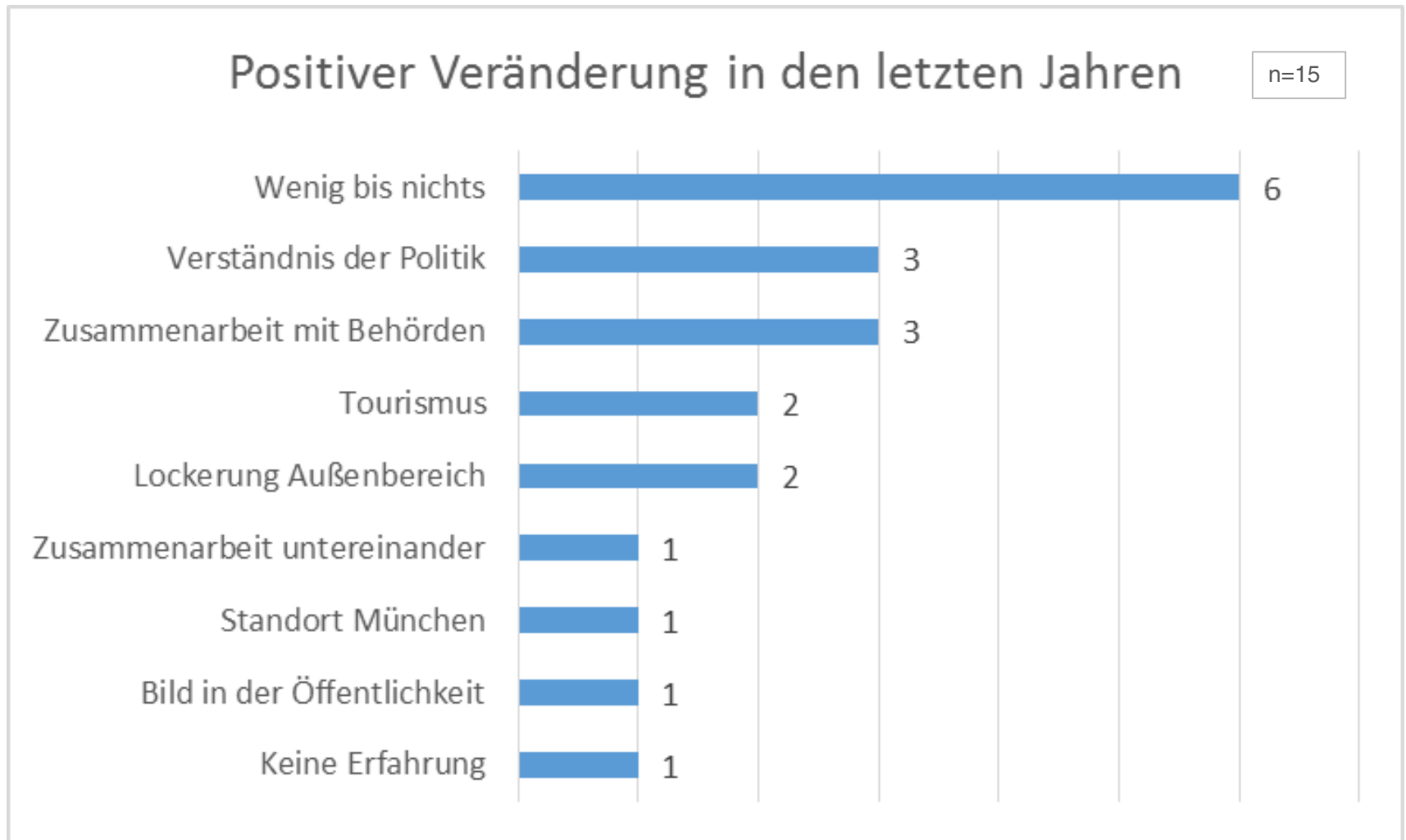
### 3.3 Frage: Zusammenarbeit mit den Behörden : Transparenz



3.4 Frage: Seit Einführung der neuen Struktur im KVR (neue Bezeichnung VVB Veranstaltungs- und Versammlungs-Büro / Trennung von Open Air und geschlossene Räume) empfinde ich die Bearbeitung meiner Aufträge:



### 4.1 Frage: Was hat sich in den letzten Jahren positiv verändert ?



## 4.1 Frage: Was hat sich in den letzten Jahren positiv verändert ?

### O-TÖNE:

<b>Wenig bis nichts</b>	
Alles wie immer	1
Wenig	1
Leider nicht viel	1
Nichts	2
Wenig	1
	5
<b>Verständnis der Politik</b>	
Politik war liberaler und toleranter	1
Wir werden gelegentlich von der Politik angehört	1
Bewusstsein in der Politik für die Bedeutung der "Kreativ-Wirtschaft"	1
	3
<b>Zusammenarbeit mit Behörden</b>	
Kommunikation mit Behörden	1
Kooperationsbereitschaft bei den Behörden	1
Durch Verband und gemeinsame Arbeit haben wir ein besseres Bild bei den Behörden	1
	3
<b>Tourismus</b>	
Touristische Vermarktung	1
Wachsender Tourismus	1
© StudienMacher	2

#### 4.1 Frage: Was hat sich in den letzten Jahren positiv verändert ?

##### O-TÖNE Fortsetzung:

<b>Lockerung Außenbereich</b>	
Längere Öffnungszeiten im Biergarten	1
Lockerung der Gestaltungsmöglichkeiten im Aussenbereich	1
	2
<b>Zusammenarbeit untereinander</b>	
Hilfe von Veranstaltern untereinander	1
<b>Standort München</b>	
München wird als Standort immer attraktiver	1
<b>Bild in der Öffentlichkeit</b>	
Durch Verband und gemeinsame Arbeit haben wir ein besseres Bild in der Öffentlichkeit	1
<b>Keine Erfahrung</b>	
Keine Erfahrung	1

## 4.2 Frage: Wo sehen Sie in Zukunft die größten Wachstumspotentiale ?



## 4.2 Frage: Wo sehen Sie in Zukunft die größten Wachstumspotentiale ?

### O-TÖNE:

<b>VERANSTALTUNGEN</b>	
Crossveranstaltungen, Mischung von verschiedenen Events	1
Festivals	1
Straßenfeste	1
Messe	1
Motto-Veranstaltungen und -(Mini-)Festivals	1
U-Musik	1
Comedy	1
	7
<b>FLÄCHEN</b>	
Halle größer als Oly Halle	1
Planbare Bereitstellung öffentlicher Flächen durch LHM und Freistaat	1
Open Air Flächen fehlen	1
Geeignete Open Air Gelände	1
	4
<b>TOURISMUS</b>	
Tourismus	3
VIP / Reisepakete	1
	4



## 4.2 Frage: Wo sehen Sie in Zukunft die größten Wachstumspotentiale ?

### O-TÖNE Fortsetzung:

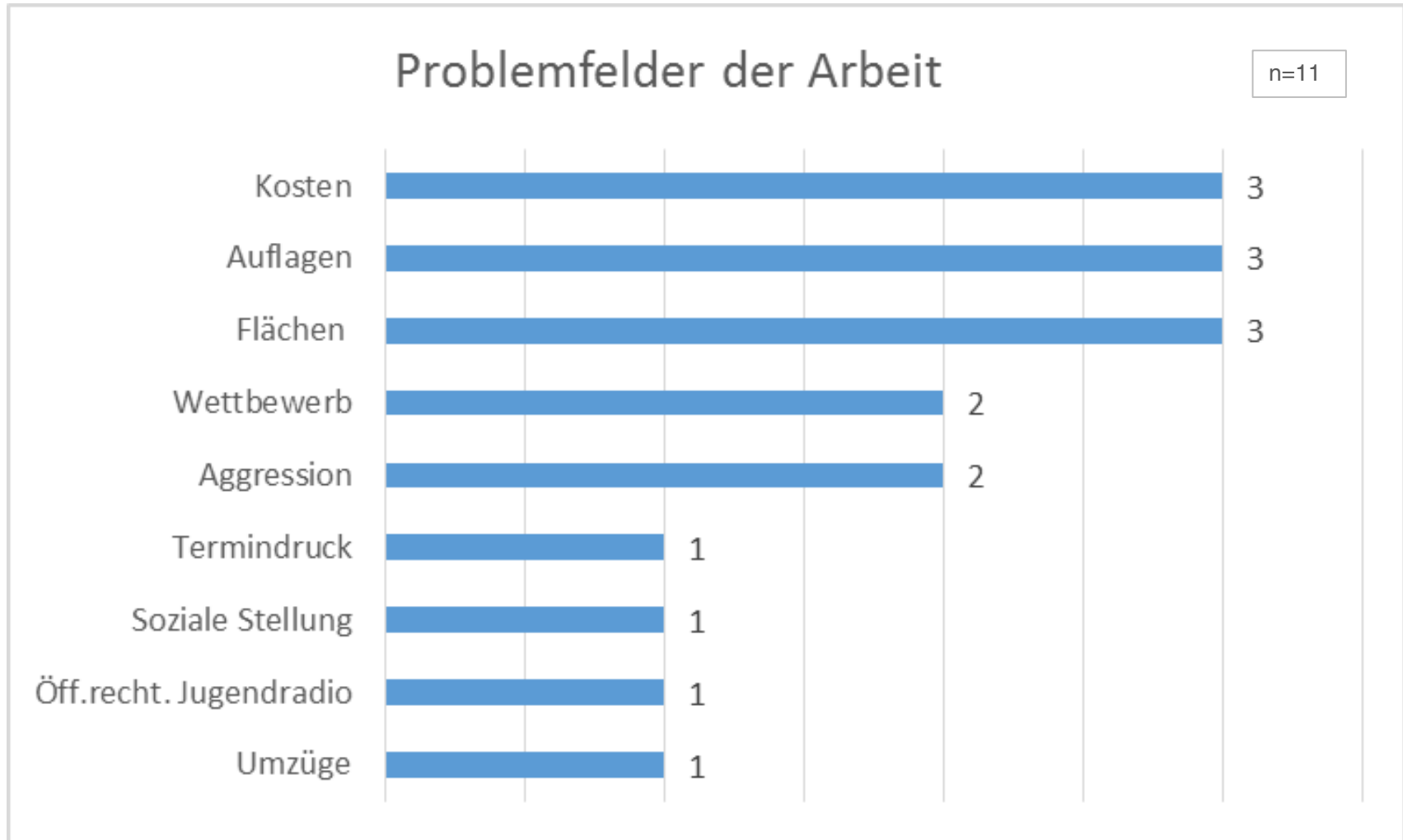
<b>OPEN AIR</b>	
Open Airs	1
Open Airs in festen mittelgroßen Spielstätten à la Stadtpark HH	1
Open Air	1
	3
<b>MARKETING</b>	
Strukturiertes, koordiniertes und internationale ausgerichtetes Tourismusmarketing	1
Gute Arbeit	1
Vermarktung	1
	3
<b>KEIN POTENTIAL</b>	
Wenn die Philharmonie umgebaut wird dann gar nicht	1
Ich sehe kein Wachstumspotential	1
Wir stehen in einem Verdrängungsmarkt und sind der Meinung, dass die Clubkultur nicht weiter wachsen	1
	3
<b>SZENE GASTRONOMIE</b>	
Barszene und kleine qualitätsbewusste Kombinationen aus Bar und Restaurant	1
Bars / DJ-Bars ohne Eintritt	1
	2

## 4.2 Frage: Wo sehen Sie in Zukunft die größten Wachstumspotentiale ?

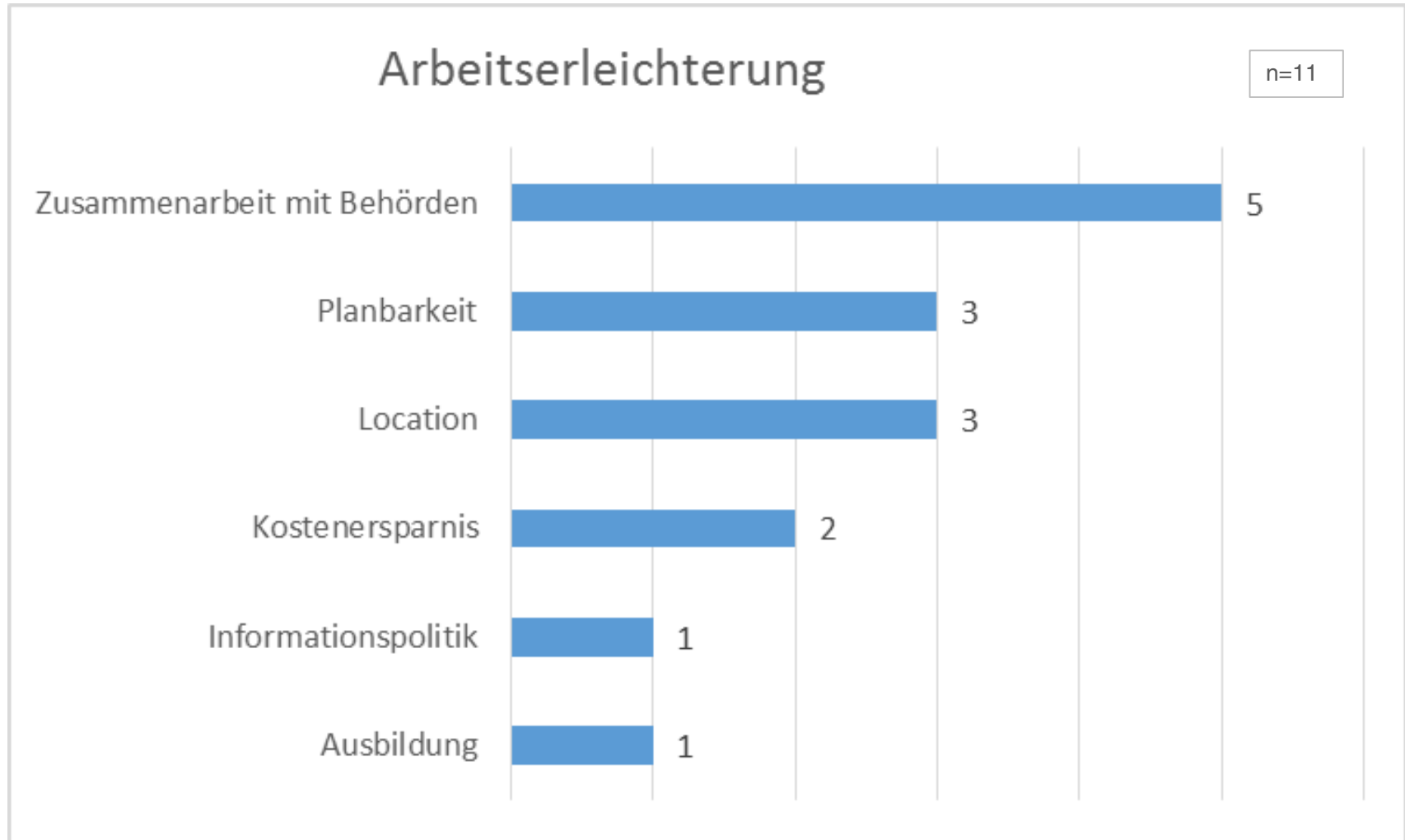
O-TÖNE Fortsetzung:

MÜNCHEN	
Lage: Innenstadt München	1
Attraktivität München	1
	2

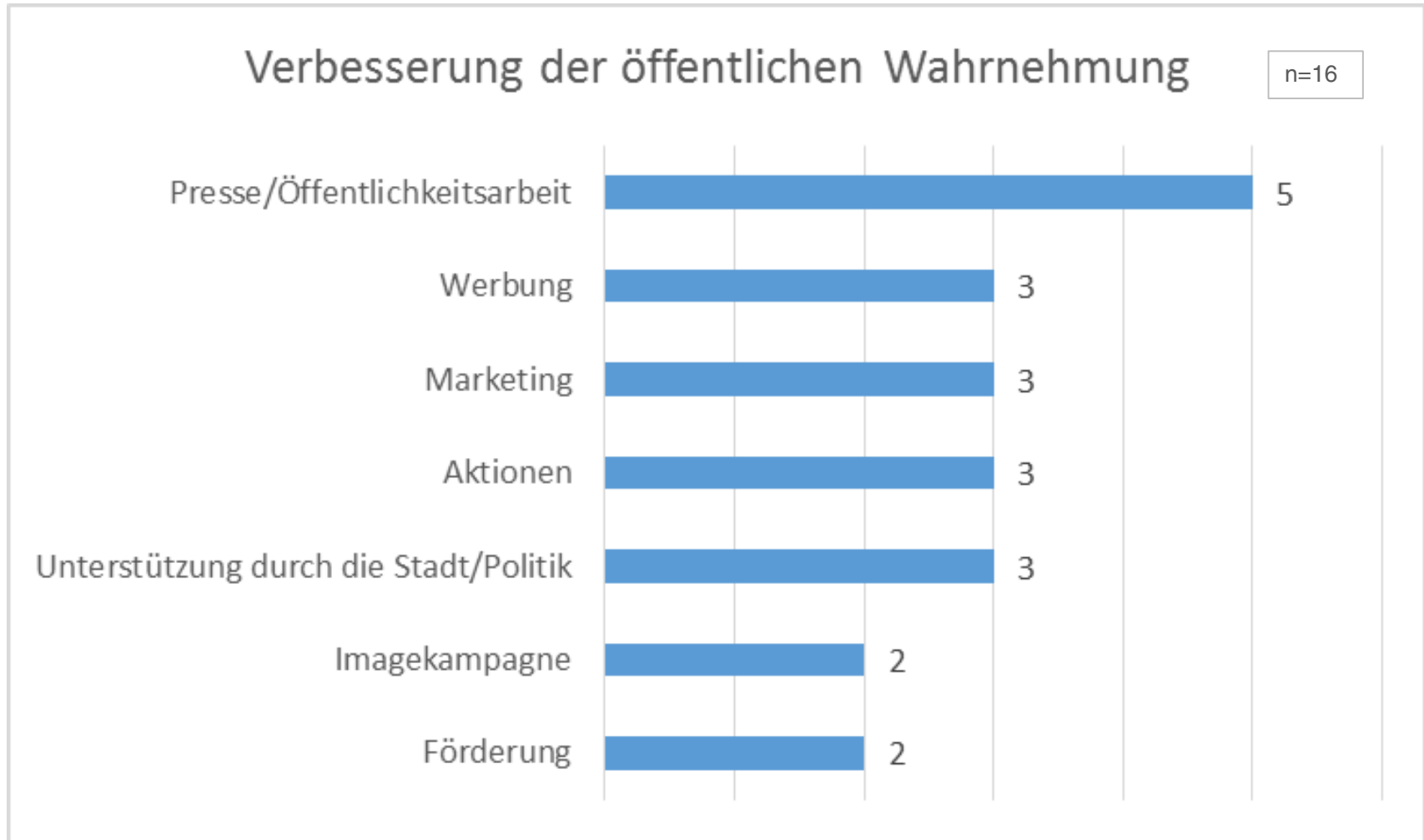
#### 4.4 Frage: Was sind Ihrer Meinung nach die größten Problemfelder Ihrer Arbeit ?



### 4.5 Frage: Was würde Ihre Arbeit erleichtern ?



#### 4.6 Frage: Wo sehen Sie die Maßnahmen zur Verbesserung der öffentlichen Wahrnehmung ?





### **Gabriele Bauer**

**aquilae Konzept**

Midgardstraße 7a  
81739 München  
T 089 / 600 60 480  
F 089 / 600 60 481  
[gabriele.bauer@studienmacher.de](mailto:gabriele.bauer@studienmacher.de)

Gründungsmitglied der Plattform StudienMacher ■ Expertenstudien für Unternehmen